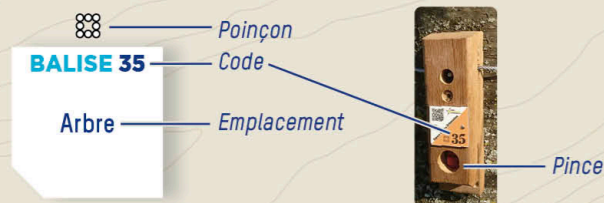




COMMENT ÇA MARCHE ?

- 1- Orienter la carte et repérer le départ.
- 2- Choisir un itinéraire pour aller du départ à la balise 1.



- 3- Utiliser la pince pour poinçonner.
- 4- Répondre à la question du dépliant.
- 5- Continuer vers les balises suivantes en respectant l'ordre.

Bonne découverte !

RECOMMANDATIONS

- Il est de la responsabilité de tout pratiquant d'estimer ses capacités à pouvoir pratiquer la course d'orientation sur cet espace.
- Soyez vigilants à la circulation dans le village. Surveillez vos enfants.
- Ne laissez aucun déchet au sol, des poubelles sont à votre disposition.
- Tout manquement à ces règles peut entraîner des poursuites.
- En cas de problème, appelez le 112 ou le 18 : soyez concis et donnez la position précise de l'accidenté.
- Restez sur les itinéraires, ne coupez pas à travers le terrain de golf et les cours d'eau.



L'application Suricate permet de signaler les problèmes que vous rencontrez lors de la pratique d'un sport de nature (erreur de balisage, besoin de sécurisation...)

INFORMATIONS

- OFFICE DE TOURISME INTERCOMMUNAL TERRES DE BERLIOZ
www.terresdeberlioz.com
- COMITÉ DÉPARTEMENTAL DE COURSE D'ORIENTATION
www.cdco38.fr



Toutes les activités outdoor de l'Isère sont accessibles depuis **OUTDOOR**

Application mobile téléchargeable sur



UN PEU D'HISTOIRE...

En cheminant sur le parcours d'orientation, vous observerez que l'étang créé dans les années 80 n'est pas connecté aux canaux qui l'entoure. Encore plus étonnant, le niveau d'eau de l'étang est plus élevé que celui des canaux. On se pose alors LA question : mais d'où provient l'eau présente dans l'étang ?

Une plongée dans un lointain passé permet de trouver la solution à cette énigme. Le village de Faramans est bâti sur la moraine du gigantesque glacier des Alpes qui occupait alors les plaines du Liers et de la Bièvre. Le point de rencontre de ces deux géants de glace se situait exactement sur le site du Marais à Faramans. En ce lieu, un socle rocheux épargné par le travail de sappe des glaciers subsiste et oblige la nappe phréatique à remonter. L'eau de l'étang provient directement de la nappe phréatique qui recueille les eaux de surface de la moitié aval de la plaine du Liers jusqu'à Ornacieux-Balbins.

Cette ancienne zone de marécage est aujourd'hui un espace naturel agréable et riche d'une biodiversité remarquable à protéger.

LES ESPACES LOISIRS ORIENTATION EN ISÈRE



FARAMANS

PARCOURS D'ORIENTATION PATRIMOINE ADULTE

À LA DÉCOUVERTE DU PATRIMOINE NATUREL DU MARAIS

PARCOURS D'ORIENTATION

DIFFICULTÉ EN ORIENTATION FACILE
ACCÈS 4 SAISONS
1,6 KM | +/- 1 H
10 BALISES



Echelle : 1/3000*
1cm représente 30 mètres
Dénivelé entre 2 courbes de niveaux : 5m

BALISE 31
arbre

1 L'AESCHNE

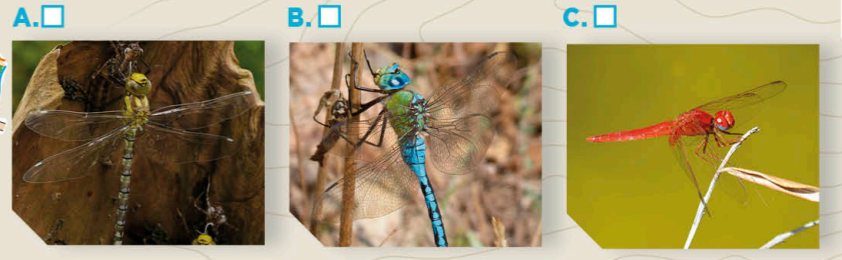
L'aeschne est une libellule qui fait 11 centimètres d'envergure, à l'aide de la taille des ailes, à vous de déduire laquelle est la bonne !



BALISE 36
rive

6 LE CORDULEGASTRE

Le cordulégastre annelé est une libellule discrète, qui chasse en se camouflant. D'après vous, laquelle est la plus susceptible d'être le cordulégastre annelé ?



BALISE 32
coude chemin

2 L'AULNE

L'aulne est un arbre qui aime la lumière, on dit qu'il est...



BALISE 37
poteau

7 LE FRELON

Vrai ou Faux ?

- Le frelon européen mange les abeilles
- Le frelon européen est plus gros que le frelon asiatique
- Le frelon européen est agressif
- Le frelon européen est le dernier rempart naturel contre le frelon asiatique

BALISE 33
poteau

3 L'ARBRE MYSTERE

Quel arbre n'aime pas la vitesse ?

Son bois était utilisé dans la méthode originale de construction automobile.

BALISE 38
limite de végétation

8 LA CARPE

En période de reproduction (juin-juillet), la carpe rejoint les zones moins profondes pour s'accoupler. Elle sort des fonds vaseux pour les endroits plus chauds et propices à la ponte.

Quelle est sa stratégie pour assurer sa descendance ?

- Les œufs restent enfouis sous la vase
- Elle pond énormément d'œufs
- Les œufs sont camouflés dans la végétation aquatique



BALISE 34
coude chemin

4 LE MARTIN PECHEUR

Trouvez-le sur la photo de l'étang !

Il est l'un des rares oiseaux à nicher dans des galeries creusées dans la terre, ce qui le rend vulnérable aux chats et autres prédateurs. Tenez bien votre chien en laisse !



BALISE 39
limite de végétation

9 LE PREDATEUR

Remplacez chaque lettre par la précédente dans l'alphabet. Vous découvrirez le nom d'un prédateur qui se niche dans l'étang.

B D I J H B O B H S B O E F C P V D I F

Le mâle construit son nid au fond de l'eau pour attirer la femelle. Celle-ci pond ses œufs à l'intérieur pour se faire ensuite chasser par le mâle, qui récupère les œufs.

BALISE 35
rive

5 LA GRENOUILLE

Cette espèce en photo effectue des longs sauts grâce à ses pattes arrière très longues. Quel est le nom de cette espèce ?

- La grenouille habile
- La grenouille agile
- La grenouille athlète



Sur une distance de 20 mètres, la grenouille agile fait 10 sauts. A vous de tenter l'expérience !

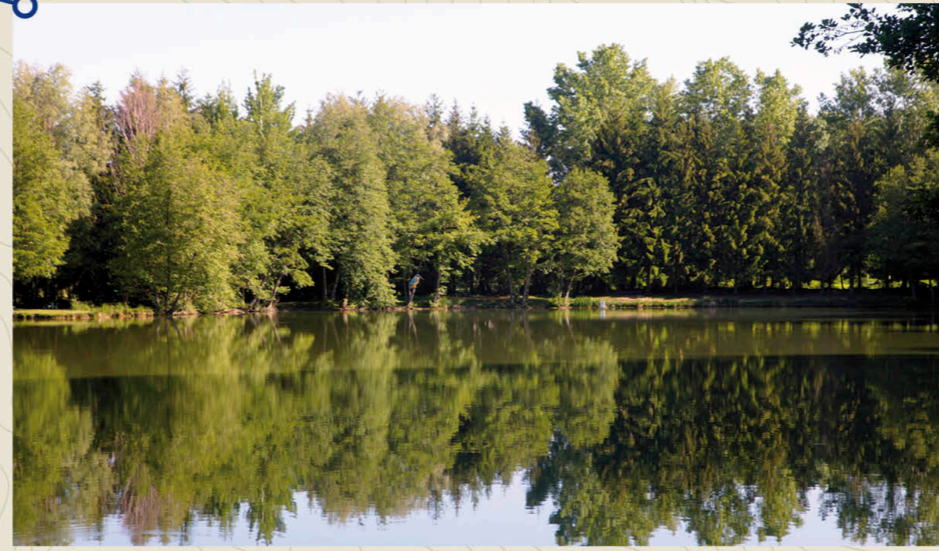
10 LE COLVERT

Déchiffrez le message codé :

.dranac nu'd eingapmoc ne otohp ne suov-zenerp, evuerpé ettec rissuér ruoP

Lorsqu'elle est suivie de ses canetons, la femelle émet de longues successions descendantes de « coin coin coin » qui résonnent comme l'expression sonore de la fierté maternelle.

BALISE 40
limite de végétation



Réponses aux questions :
10 - Pour réussir cette épreuve prenez-vous en photo en compagnie d'un canard / 8-b / 9-Achigan à grande bouche / 1-a / 2-Héliophile / 3-Le trène / 5-b / 6-a / 7-1-Faux 2-Vrai 3-Faux 4-Vrai /